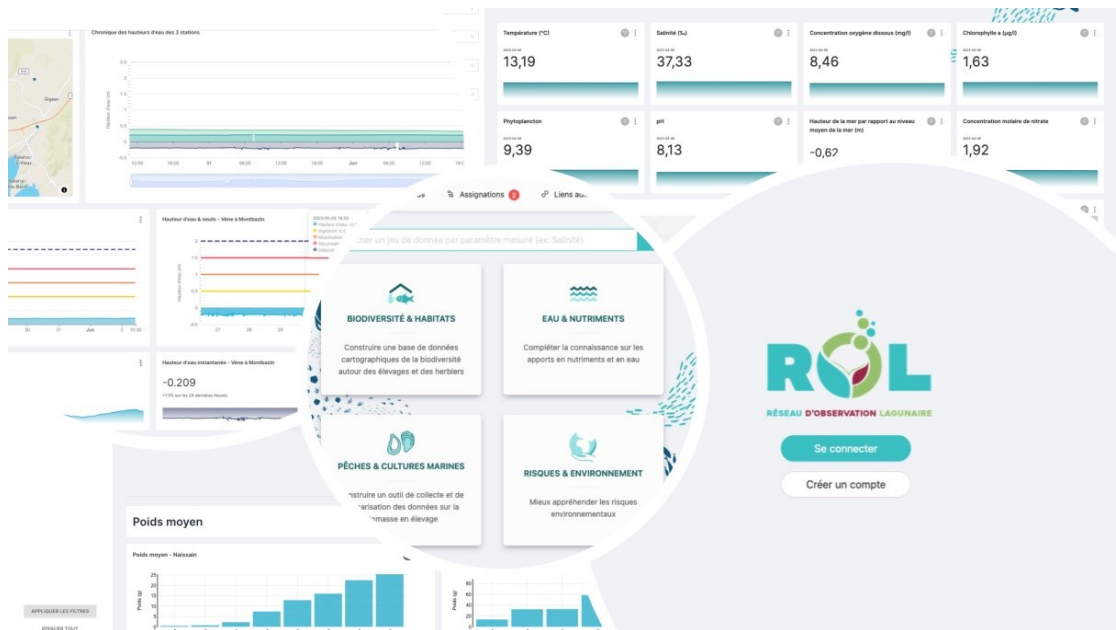


13 juillet 2023

Le ROL lance sa plateforme de partage de données et de connaissances sur la lagune

Le Réseau d'observation lagunaire, le ROL, rassemble de nombreux acteurs du territoire depuis sa création en 2020. Il dispose désormais d'une plateforme informatique capable de renseigner sur la lagune dans toutes ses dimensions : sa biodiversité, les productions en élevage, les apports en eau, la qualité du milieu... La mise en service de cette plateforme permettra à l'ensemble des acteurs du territoire d'accéder à une information dédiée et claire.



Pourquoi la mise en service d'une plateforme collaborative et participative ?

Parmi ses missions essentielles, le ROL doit assurer la centralisation d'une quantité très importante de données sur la lagune et son environnement. Ces informations sont la clé des principaux services rendus par le ROL : production d'indicateurs, de bilans de suivi sur les eaux, la biodiversité et les élevages, réalisation d'études et d'expérimentations...

Dès sa création, il lui a été confié la tâche de construire un « Système de l'information » (SI) ayant vocation à rassembler les données nécessaires à la bonne compréhension de l'écosystème et à d'éventuelles mesures de gestion.

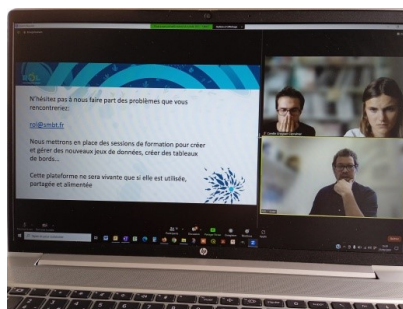
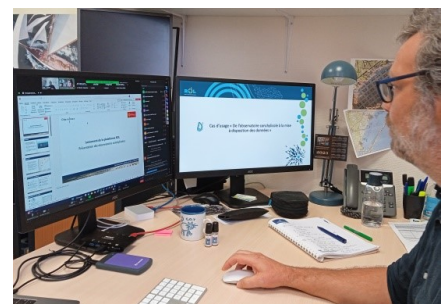
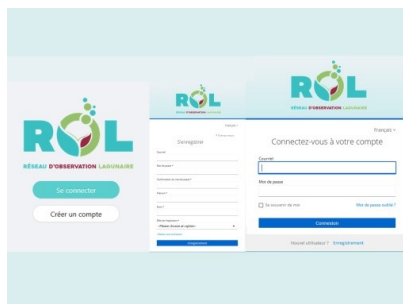
Une grande diversité de données mises en service

Les données centralisées dans le ROL sont diverses : scientifiques et techniques pour la plupart, venant des différents suivis ou programmes mis en place sur la lagune ; elles sont aussi participatives car provenant de conchyliculteurs volontaires ou de pêcheurs en veille sur la lagune.

Conforme au RGPD en matière de gestion de la donnée et sécurisé, le SI qui est mis en service concentre une masse de données très importante et diverse. Une information dédiée est ainsi mise à disposition des acteurs du territoire, avec une hiérarchisation possible des droits d'accès en fonction des services proposés. La plateforme intègre à ce jour des tableaux de bord pour les conchyliculteurs, la surveillance du risque inondations ([Vigithau Risques](#)), ou encore le suivi du milieu lagunaire.

> La plateforme fournira plusieurs services :

- Un appui à la gestion intégrée du territoire : les données seront utilisées notamment dans la planification, pour poser les enjeux liés de gestion de l'environnement, des risques ou de préservation de la biodiversité.
- La restitution, sous forme de tableaux de bord, d'informations sur l'environnement (qualité de l'eau - état écologique), les usages (pêche et cultures marines - ressources en eau) et les aléas environnementaux (anticipation et gestion des risques).
- Un accès gestionnaire et propriétaire à la donnée, avec des droits d'accès et des services plus détaillés à la demande (accès à la donnée propriétaire par exemple pour les professionnels des cultures marines).



Lien vers plateforme (avec création de compte) : <https://rol.smbt.fr>

Contact presse :

Christine Bonelli : Responsable Communication

Tél. 06 45 46 86 31

c.bonelli@smbt.fr

Syndicat mixte du bassin de Thau

328 quai des Moulins - 34200 Sète

Tél. 04 67 74 61 60 - contact@smbt.fr

www.smbt.fr   

En savoir plus sur le Réseau d'observation lagunaire...

Qu'est-ce que le ROL ?

Préserver la lagune de Thau, un écosystème riche et complexe, assurer un avenir durable à la pêche et aux cultures marines, préserver sa biodiversité, veiller sur la ressource en eau et renforcer l'attractivité de notre territoire sont les missions phare du Syndicat mixte du bassin de Thau.



Le Réseau d'observation lagunaire est un outil mis en place en 2020 au service de ces missions, du territoire et de ses acteurs pour améliorer la gestion de la lagune, analyser l'évolution du milieu en lien avec le changement climatique, adapter les pratiques d'élevage et mesurer les apports au milieu.



Le ROL s'articule autour de 4 modules :

- les apports du bassin versant et la qualité du milieu,
- La biodiversité & les habitats,
- les aléas environnementaux,
- la pêche & les cultures marines

Ses principales missions et sa gouvernance

> Animer et faciliter la concertation entre acteurs.

> Structurer les données existantes relatives aux milieux et usages et programmer l'acquisition de nouvelles informations.

> Établir des scénarios de gestion des milieux lagunaires en fonction des besoins exprimés par les partenaires.

> Organiser la mise en place d'études, d'expérimentations et renseigner les indicateurs de suivis du milieu.

> Mettre en avant la lagune de Thau comme « territoire de démonstration » pour la compréhension des effets du changement climatique.

> Concourir à une meilleure gestion des flux d'eau et de matière à l'échelle du bassin versant de la lagune de Thau et des étangs d'Ingril et du Bagnas, en tenant compte des besoins en productivité de la lagune et des objectifs de bon état écologique.



Contact presse :

Christine Bonelli : Responsable Communication

Tél. 06 45 46 86 31

c.bonelli@smbt.fr

Syndicat mixte du bassin de Thau

328 quai des Moulins - 34200 Sète

Tél. 04 67 74 61 60 - contact@smbt.fr

www.smbt.fr   

L'engagement d'études, suivis et expérimentations

La mise en place du ROL a été l'occasion d'initier une dynamique de projets, études, suivis et expérimentations en concertation avec les partenaires (comme le projet Sensithau, la détection des Pathogènes de l'huître creuse). En 2023, il s'agira d'accompagner la réalisation d'une étude sur la salinisation de la lagune de Thau.

La mise en place d'un réseau d'acteurs et d'une gouvernance

À partir de février 2020, de nombreuses réunions ont été initiées par l'État et le SMBT avec les différents acteurs du territoire (Sète agglomération Méditerranée, Comité régional des pêches, Comité régional de la conchyliculture, services de l'État, scientifiques, Cépralmar, Agence de l'eau RMC, etc.) pour mettre en place ce réseau, identifier les contributions des partenaires et leurs attentes.

Cet observatoire participatif et fédérateur implique des professionnels volontaires, des scientifiques, des collectivités, de nombreux partenaires et financeurs. Un réseau d'acteurs riche et moteur rendu possible par une gouvernance proposée et actée au cours de ces premières années d'existence, et placée sous un pilotage État – SMBT.

LE ROL, EN BREF :

Le ROL rassemble des données d'observations et connaissances afin de les partager. Il propose une analyse collective des données sur le long terme et se positionne en tant qu'outil d'adaptation au changement climatique.

Ce que fait le ROL...

- Il agrège / concentre de la donnée et de l'information sur l'environnement (en particulier lagunaire) et son fonctionnement ;
- Il partage ces informations et connaissances au sein d'un réseau d'acteurs ;
- Il anime ce réseau par des groupes de travail thématiques et assure son suivi par des comités de pilotage ;
- Il propose des outils de visualisation et de partage des données ;
- Il appuie une ingénierie projet pour le montage et le portage d'études sur des sujets d'actualités du territoire.

Ce que le ROL ne fait pas...

- Il ne produit pas de données, ni ne pilote de réseaux de surveillance ;
- Il n'est pas coordinateur ou producteur de systèmes d'alertes (surveillance en temps réel) ;
- Il ne finance pas directement des études ou des projets.



En savoir plus sur le ROL (résumé, bulletins, bilan d'activité) : <https://lc.cx/CIGDIA>

